

未來24小時-土石流紅黃色警戒推估

底線為該時段新增警戒區。

此為推估資料，實際應以正式發布警戒預報單為準

10日02時-10日08時
10日凌晨



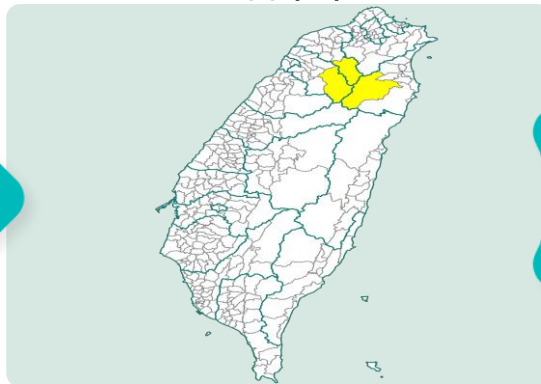
6
小時

10日08時-10日14時
10日上午



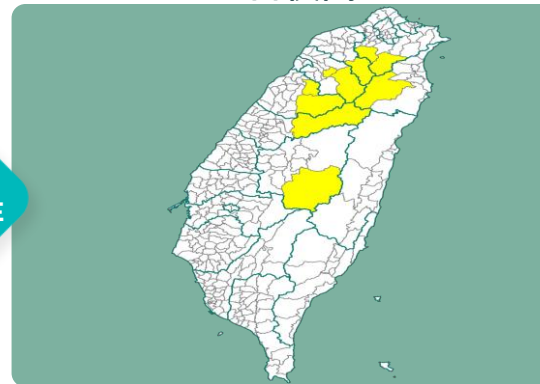
6
小時

10日14時-10日20時
10日下午



6
小時

10日20時-11日02時
10日夜間



紅色警戒

0縣市0鄉鎮

0縣市0鄉鎮

0縣市0鄉鎮

0縣市0鄉鎮

黃色警戒

0縣市0鄉鎮

0縣市0鄉鎮

3縣市3鄉鎮

宜蘭縣(1)：大同鄉、桃園市(1)：復興區、新竹縣(1)：尖石鄉。

7縣市10鄉鎮

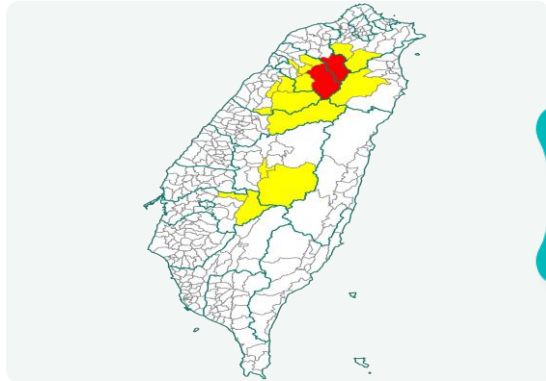
宜蘭縣(1)：大同鄉、新北市(2)：三峽區、烏來區、桃園市(1)：復興區、新竹縣(2)：尖石鄉、橫山鄉、苗栗縣(2)：南庄鄉、泰安鄉、臺中市(1)：和平區、南投縣(1)：信義鄉。

未來48小時-土石流紅黃色警戒推估

底線為該時段新增警戒區。

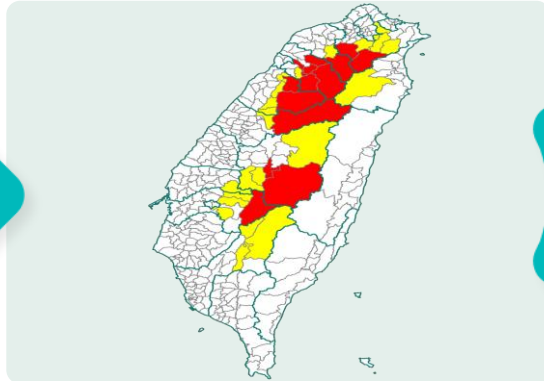
此為推估資料，實際應以正式發布警戒預報單為準

11日02時-11日08時
11日凌晨



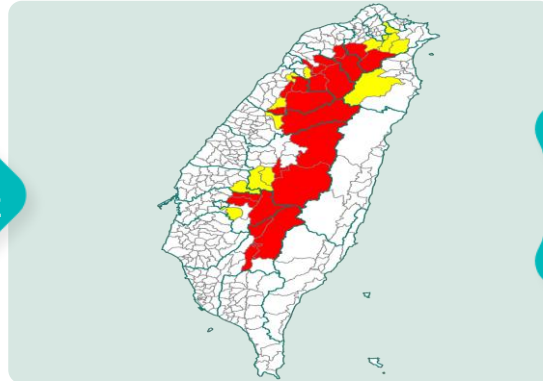
6小時

11日08時-11日14時
11日上午



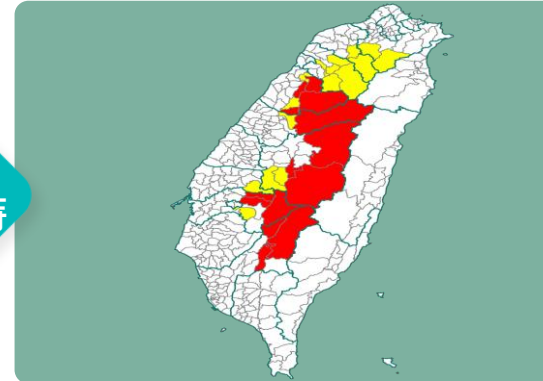
6小時

11日14時-11日20時
11日下午



6小時

11日20時-12日02時
11日夜間



紅色警戒

2縣市2鄉鎮

桃園市(1)：復興區、新竹縣(1)：尖石鄉。

黃色警戒

7縣市16鄉鎮

宜蘭縣(1)：大同鄉、新北市(2)：三峽區、烏來區、新竹縣(4)：關西鎮、竹東鎮、橫山鄉、五峰鄉、苗栗縣(4)：獅潭鄉、卓蘭鎮、南庄鄉、泰安鄉、臺中市(1)：和平區、南投縣(2)：信義鄉、水里鄉、嘉義縣(2)：阿里山鄉、梅山鄉。

7縣市14鄉鎮

新北市(2)：三峽區、烏來區、桃園市(1)：復興區、新竹縣(5)：尖石鄉、竹東鎮、關西鎮、橫山鄉、五峰鄉、苗栗縣(2)：南庄鄉、泰安鄉、臺中市(1)：和平區、南投縣(2)：信義鄉、水里鄉、嘉義縣(1)：阿里山鄉。

10縣市23鄉鎮

宜蘭縣(1)：大同鄉、新北市(5)：坪林區、新店區、石碇區、汐止區、深坑區、桃園市(1)：大溪區、新竹縣(1)：北埔鄉、苗栗縣(4)：獅潭鄉、卓蘭鎮、三灣鄉、大湖鄉、臺中市(1)：東勢區、南投縣(3)：仁愛鄉、竹山鎮、鹿谷鄉、雲林縣(1)：古坑鄉、嘉義縣(3)：梅山鄉、竹崎鄉、中埔鄉、高雄市(3)：桃源區、六龜區、那瑪夏區。

8縣市23鄉鎮

新北市(2)：三峽區、烏來區、桃園市(2)：復興區、大溪區、新竹縣(5)：尖石鄉、關西鎮、竹東鎮、橫山鄉、五峰鄉、苗栗縣(4)：卓蘭鎮、獅潭鄉、南庄鄉、泰安鄉、臺中市(1)：和平區、南投縣(3)：仁愛鄉、信義鄉、水里鄉、嘉義縣(3)：竹崎鄉、阿里山鄉、梅山鄉、高雄市(3)：桃源區、六龜區、那瑪夏區。

8縣市14鄉鎮

宜蘭縣(1)：大同鄉、新北市(5)：石碇區、坪林區、新店區、汐止區、深坑區、新竹縣(1)：北埔鄉、苗栗縣(2)：三灣鄉、大湖鄉、臺中市(1)：東勢區、南投縣(2)：竹山鎮、鹿谷鄉、雲林縣(1)：古坑鄉、嘉義縣(1)：中埔鄉。

5縣市14鄉鎮

苗栗縣(4)：卓蘭鎮、南庄鄉、泰安鄉、獅潭鄉、臺中市(1)：和平區、南投縣(3)：仁愛鄉、信義鄉、水里鄉、嘉義縣(3)：竹崎鄉、阿里山鄉、梅山鄉、高雄市(3)：六龜區、桃源區、那瑪夏區。

8縣市16鄉鎮

新北市(2)：三峽區、烏來區、桃園市(2)：復興區、大溪區、新竹縣(5)：尖石鄉、橫山鄉、竹東鎮、關西鎮、五峰鄉、苗栗縣(2)：三灣鄉、大湖鄉、臺中市(1)：東勢區、南投縣(2)：竹山鎮、鹿谷鄉、雲林縣(1)：古坑鄉、嘉義縣(1)：中埔鄉。

未來24小時-大規模崩塌紅黃色警戒推估

底線為該時段新增警戒區。

此為推估資料，實際應以正式發布警戒預報單為準

10日02時-10日08時
10日凌晨

10日08時-10日14時
10日上午

10日14時-10日20時
10日下午

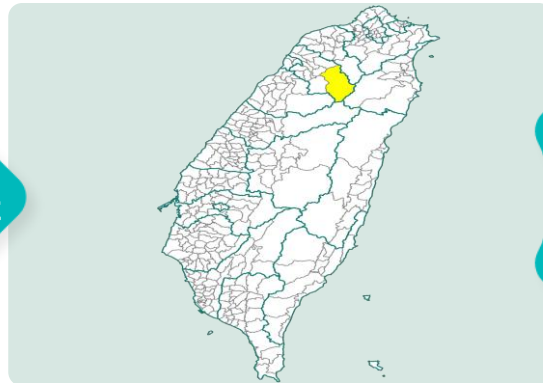
10日20時-11日02時
10日夜間



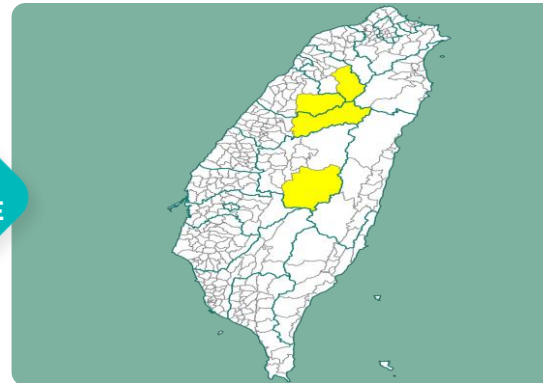
6
小時



6
小時



6
小時



紅色警戒

0縣市0鄉鎮

0縣市0鄉鎮

0縣市0鄉鎮

0縣市0鄉鎮

黃色警戒

0縣市0鄉鎮

0縣市0鄉鎮

1縣市1鄉鎮

新竹縣(1)：尖石鄉。

4縣市4鄉鎮

新竹縣(1)：尖石鄉、苗栗縣(1)：泰安鄉、臺中市(1)：和平區、南投縣(1)：信義鄉。

未來48小時-大規模崩塌紅黃色警戒推估

底線為該時段新增警戒區。

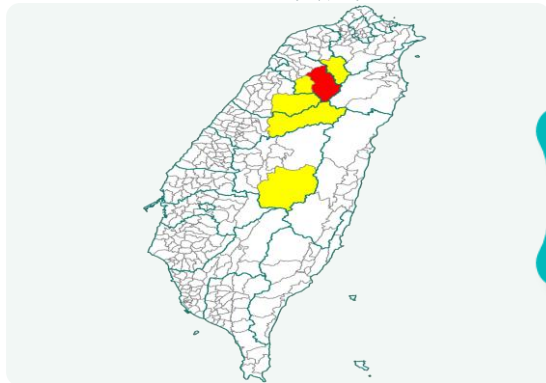
此為推估資料，實際應以正式發布警戒預報單為準

11日02時-11日08時
11日凌晨

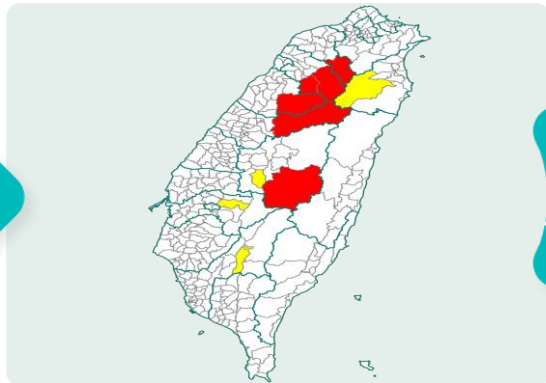
11日08時-11日14時
11日上午

11日14時-11日20時
11日下午

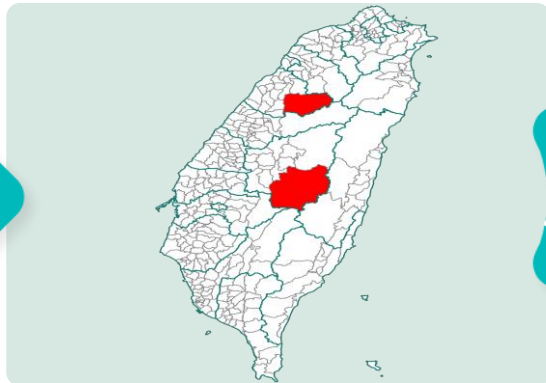
11日20時-12日02時
11日夜間



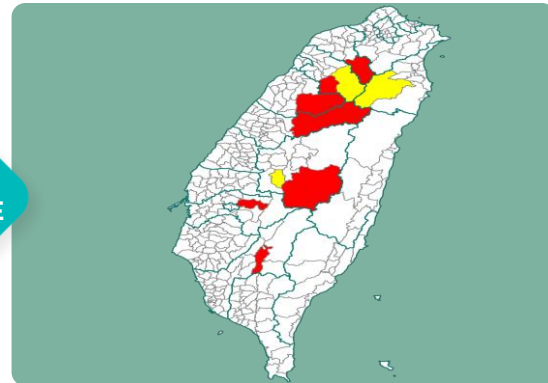
6小時



6小時



6小時



紅色警戒

1縣市1鄉鎮

新竹縣(1)：尖石鄉。

5縣市6鄉鎮

桃園市(1)：復興區、新竹縣(2)：五峰鄉、尖石鄉、苗栗縣(1)：泰安鄉、臺中市(1)：和平區、南投縣(1)：信義鄉。

7縣市8鄉鎮

桃園市(1)：復興區、新竹縣(2)：五峰鄉、尖石鄉、苗栗縣(1)：泰安鄉、臺中市(1)：和平區、南投縣(1)：信義鄉、嘉義縣(1)：竹崎鄉、高雄市(1)：六龜區。

7縣市7鄉鎮

桃園市(1)：復興區、新竹縣(1)：五峰鄉、苗栗縣(1)：泰安鄉、臺中市(1)：和平區、南投縣(1)：信義鄉、嘉義縣(1)：竹崎鄉、高雄市(1)：六龜區。

黃色警戒

5縣市5鄉鎮

桃園市(1)：復興區、新竹縣(1)：五峰鄉、苗栗縣(1)：泰安鄉、臺中市(1)：和平區、南投縣(1)：信義鄉。

6縣市7鄉鎮

宜蘭縣(1)：大同鄉、桃園市(1)：復興區、新竹縣(2)：尖石鄉、五峰鄉、南投縣(1)：鹿谷鄉、嘉義縣(1)：竹崎鄉、高雄市(1)：六龜區。

4縣市5鄉鎮

宜蘭縣(1)：大同鄉、桃園市(1)：復興區、新竹縣(2)：尖石鄉、五峰鄉、南投縣(1)：鹿谷鄉。

4縣市5鄉鎮

宜蘭縣(1)：大同鄉、桃園市(1)：復興區、新竹縣(2)：五峰鄉、尖石鄉、南投縣(1)：鹿谷鄉。